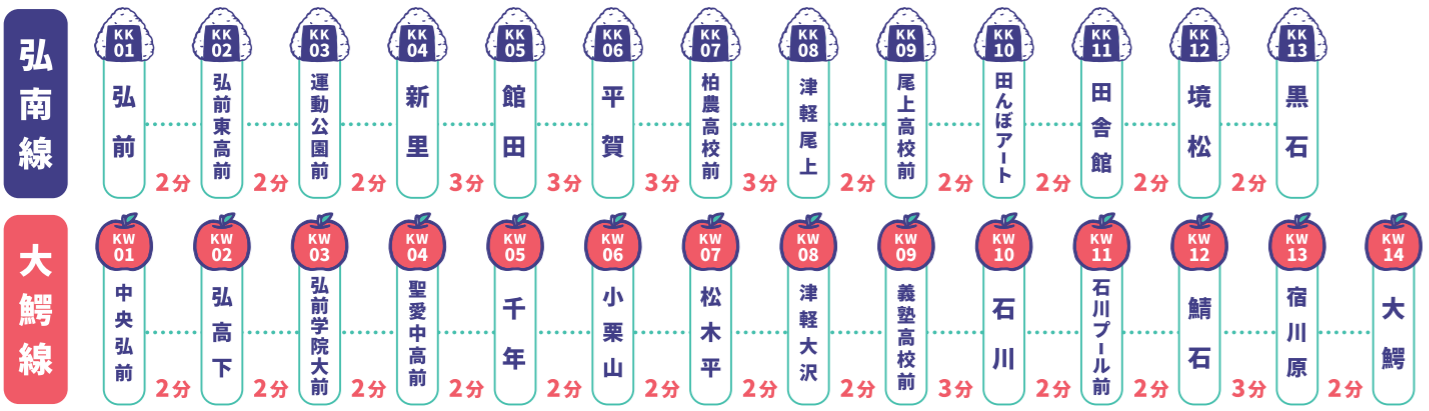


路線図



大黒様きっぷ：大鰐線弘南線共通1日フリー切符

大人券 1,000円  
 小人券 500円

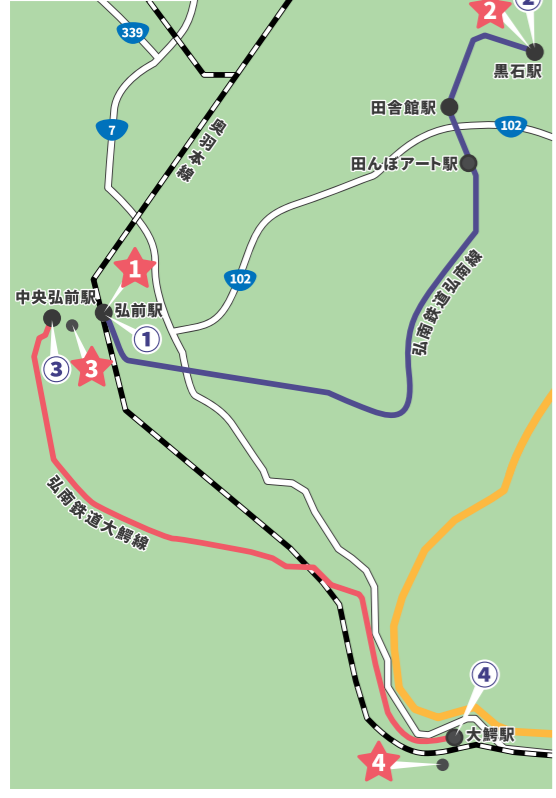
大鰐線(大鰐～中央弘前)も弘南線(弘前～黒石)も共通で使用出来る乗り降り自由な1日フリー切符です。



大鰐線は土、日、祝100円！  
 子供は50円！



ヒント提供所 & 報告所



ヒント提供所 ※それぞれのコースのヒントがあります。

- 【勇者コーナンコース】**  
 ① 弘南鉄道弘南線弘前駅  
 ② 弘南鉄道弘南線黒石駅
- 【魔法使いオーワニーコース】**  
 ③ 弘南鉄道大鰐線中央弘前駅  
 ④ 弘南鉄道大鰐線大鰐駅

報告所 ※どちらのコースも応募できます。

- ★ **弘前市観光案内所**  
 《住所》青森県弘前市表町1-1(JR弘前駅1階)  
 受付時間:8:45～18:00 定休日:なし
- ★ **黒石観光案内所**  
 《住所》青森県黒石市緑町1丁目187  
 受付時間:9:00～17:00 定休日:年末年始
- ★ **弘前市まちなか情報センター**  
 《住所》青森県弘前市大字土手町94-1  
 受付時間:9:00～21:00 定休日:年末年始
- ★ **鰐come**  
 《住所》青森県南津軽郡 大鰐町大字大鰐字川辺11-11  
 受付時間:9:00～22:00 定休日:第三木曜日

抽選賞品《クリア賞》

1コースクリアでも応募OK!  
 2コースクリアで応募すると当選確率アップ!



※画像はイメージです。※賞品は予告なく変更になる場合がございます。※当選の発表は、賞品の発送をもって代えさせていただきます。※賞品応募にはアンケートに答える必要があります。※応募は参加キット1つにつきお1人様1回までです。

《注意事項》●イベント実施中の事故や怪我、器物破損、盗難などで発生した損害については、主催者は一切の責任を負いかねます。  
 ●本イベントの設置物は移動させたり、壊したりしないで見えないものではありません。全て電車内にあります。  
 ●駅係員や乗務員は謎のヒントや答えを持っておりません。質問はご遠慮ください。ヒントが設置されている場所でご確認ください。また、株式会社BOUKEN WORKSでも謎のヒントや答えについてのお問い合わせにはお答えしかねます。●お車での参加の場合は、必ず駐車場へ駐車してください。●答えや手がかりの内容をインターネット上に公開しないでください。  
 【1】本イベントは弘南鉄道利用促進企画です。車での参加も可能ですが、賞品の抽選に応募するためには、電車内の謎を解く必要があります。あらかじめご注意ください。また、他の人から教えてもらった答えで賞品の抽選に応募することはおやめください。

抽選応募用紙

- 希望の賞品  
 ニンテンドープリペイドカード  
 謎解きキット  
 弘南鉄道グッズ詰め合わせ

キリトリ

Q1.参加されていかがでしたか?  
 とても楽しかった  楽しかった  普通  
 あまり楽しなかった  楽しくなかった

Q2.このイベントをどこで知りましたか?  
 WEB検索  ポスター  参加キット  弘南鉄道車内広告  SNS  
 WEBニュース  新聞・テレビ  友人・知人から  
 その他( )

Q3.どなたと参加されましたか?また、何名で参加されましたか?  
 ひとり  友人  家族や親戚  同僚  恋人  
 その他 / 参加人数 名

Q4.次回もこのような企画があったら参加したいですか?  
 参加したい  参加したくない  わからない

Q5.ご自由に感想をご記入ください。

※ご希望の賞品に✓をつけてください。  
 ※1コースクリアでも応募可能です。  
 ※2コースクリアで応募すると当選確率がアップします。

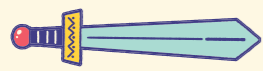


開催期間 2022 7/16(土) ▶ 11/27(日)  
 開催場所 弘南鉄道弘南線・大鰐線車両内  
 参加可能時間 9:00 ▶ 17:00  
 難易度 ★☆☆☆☆

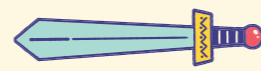
主催：弘南鉄道活性化支援協議会利用促進部会  
 企画：ATREX 制作：株式会社BOUKEN WORKS  
 問い合わせ：弘前市都市整備部地域交通課内  
 TEL:0172-35-1124 (受付時間) 8:30～17:00 (平日)

自然災害や、コロナの情勢により内容や開催情報が変更になる可能性がありますので、出発前に必ず公式サイトを確認してください。  
<https://bouken-works.co.jp/event/konan/> 検索





# STORY



やあ!ボクは勇者コーナン!去年勇者になったばかりの新米勇者だよ。  
一人前の勇者と名乗るには、まだまだレベルが足りなくて  
おじいちゃんに言われちゃったんだ。  
だけど大丈夫。ナゾキ列車に乗って修行すればレベルアップできるみたい。  
しかも、今回オーワニーって魔法使いの仲間ができたんだ!  
オーワニーは、魔法使い専用のナゾキ列車で修行するみたい。  
しかもオーワニーはすごく優秀そう。  
負けてられないぞ。絶対にレベルアップして強くなるんだ!



※このストーリーはフィクションです

あそびかた

## STEP 1 路線を選ぼう!



弘南線または大鰐線のどちらのコースに参加するか決めよう。お家で解ける謎は、先にお家で解いてもいいよ!

## STEP 2 電車の中で手がかりを探そう!



電車に乗ったら、電車の中にある手がかりを探そう!

## STEP 3 謎を解こう!



見つけた手がかりポスターを使って参加キットの謎を解こう!

## STEP 4 抽選に参加しよう!



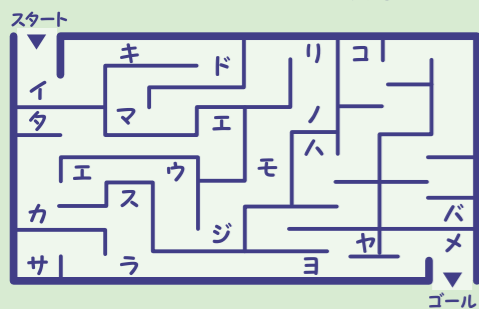
報告所で裏面のアンケートに答えて、素敵な賞品が当たる抽選に参加しよう! 全て記入したら報告所に提出してね。1コースからの応募が可能だよ。

## 勇者コーナンコース (弘南線)

4つの謎を解けば、4つの能力がアップするよ。  
それぞれの謎を解いて、何の能力がアップしたか突き止めよう。

### 謎1

迷路をスタートからゴールまで最短距離で辿ろう。  
ゴールに辿り着いたら通った文字を読んで指示に従ってね。



答え  がアップした!

### 謎2

電車内にある手がかりポスターに書かれた手がかりを空欄にメモして謎を解こう。



答えは  手がかり  がアップした!

### 謎3

電車内にある手がかりポスターに書かれた手がかりを空欄にメモして謎を解こう。



???を導こう。  手がかり  がアップした!

### 謎4

ハ	ト	カ	ラ	ス
サ	ル	メ	ソ	ウ
イ	ヌ	ク	バ	キ
ネ	コ	ジ	ン	リ
リ	ス	ラ	ダ	ン

電車内にある手がかりポスターに描かれた動物の名前を左の表から見つけて黒く塗りつぶそう。最後に黒く現れた漢字一文字が答えだよ。

答え  がアップした!

## 魔法使いオーワニーコース (大鰐線)

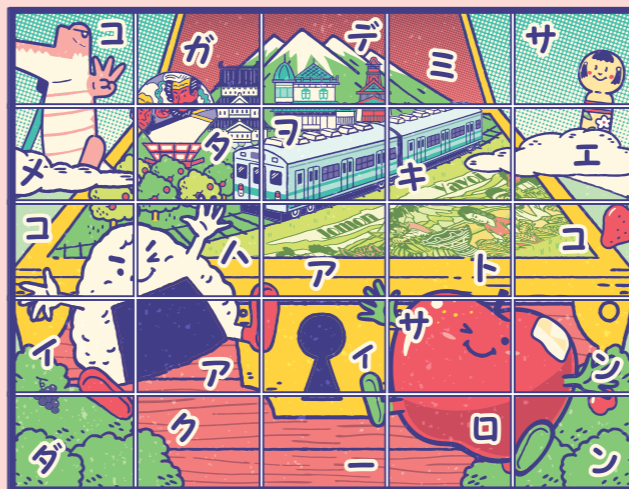


4つの謎を解けば、4つの魔法が使えるようになるよ。  
それぞれの謎を解いて、どんな魔法が使えるようになったか突き止めよう。



### 謎1

表紙と比べて間違っている場所8カ所の文字を上から読もう。



答え  が使えるようになった!

### 謎2

電車内にある手がかりポスターに書かれた手がかりを空欄にメモして謎を解こう。

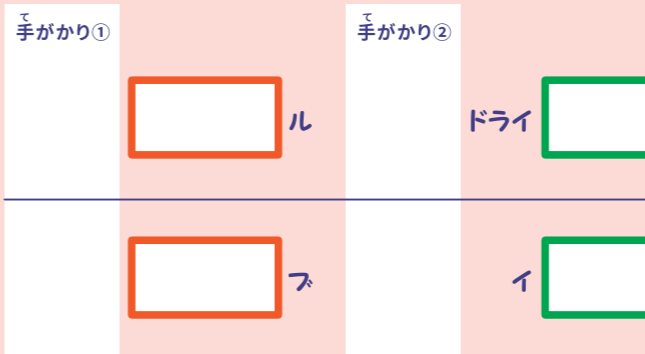


手がかり①  からスタートして、しりとりで  手がかり②  まで線で繋ごう。  
線が通った文字を読んで指示に従ってね。

答え  が使えるようになった!

### 謎3

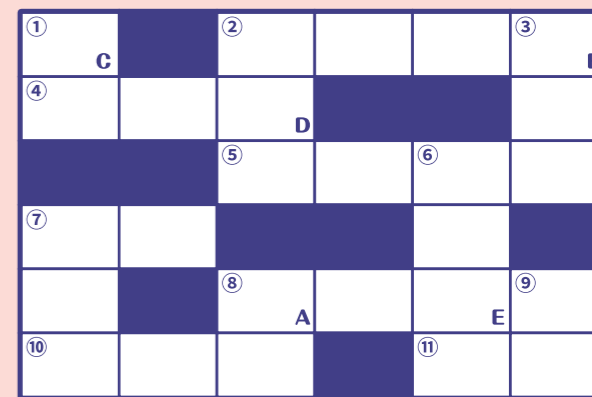
電車内にある手がかりポスターに書かれた手がかりを空欄にメモして謎を解こう。おなじ色の枠にはおなじ文字が入るよ。



答え   が使えるようになった!

### 謎4

電車内にある手がかりポスターにクロスワードの鍵があるよ。



答えは ABCDE

答え  が使えるようになった!

## 抽選応募用紙

こちらの用紙にて賞品の抽選をいたします。裏面のアンケートまで書き込んで提出してください。

勇者コーナンコース			
謎1	謎2	謎3	謎4

魔法使いオーワニーコース			
謎1	謎2	謎3	謎4

フリガナ   
◆氏名  ◆年齢  歳  
◆性別 男・女 ◆電話番号

フリガナ   
◆住所  都・道 府・県  都・市・区・町・村



※謎の答えを記入して、ご提出ください。

※ご記入いただいた個人情報は、抽選賞品の発送、及び個人を特定しない統計資料としてのみ使用いたします。