

STORY

やあ!ボクの名前はラッセール・コーナン。新米勇者なんだ!
実はここだけの話だけど、ボクはつい先月勇者になったばかりなんで、
武器も防具も持ってない、いわゆる“丸腰”状態なんだ。
こんなところに敵でも現れようものならイチコロってわけ。

だけどなんでそんなに余裕なんだって?
実はね、伝説の武具の在りかが書かれた宝の地図と暗号を見つけてしまったんだ。
そんなすごい地図をどこで見つけたって?ボクのおじいちゃんが昔勇者でね、
おじいちゃんの部屋に隠されていたのを見つけたんだ!
おじいちゃんは、ボクにはまだ早まって言ったら本当はこの地図を渡したく
なかったと思うんだけど、大丈夫!絶対に見つけ出して一人前の勇者になるんだ!

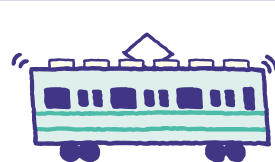


※このストーリーはフィクションです

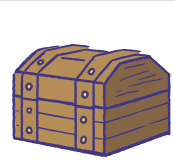
- STEP 1 QUESTを選ぼう!
- STEP 2 現地に向かおう!
- STEP 3 宝を見つけよう!
- STEP 4 抽選に参加しよう!



中面にあるQUEST1~4を見て、どれから挑戦するかを決めよう。電車を使うか移動するかは、どこから回るかを決めてから出発しよう!



探索の必要がある場合は、実際にその場所に行って宝を探そう。電車を使う場合は、探索の前に次の電車の時刻を確認してから出発しよう!



現地で宝箱を発見したら、宝箱の中に書かれた【伝説の武具の名前】を記入欄に記入しよう。全ての宝を見つけたら、報告所へ向かおう!



報告所で下記のアンケートに答えて、素敵な賞品が当たる抽選に参加しよう!全て記入したら報告所に提出してね。

キリトリ線

抽選応募用紙

こちらの用紙にて賞品の抽選をいたします。アンケートまで書き込んで提出してください。

QUEST1 伝説の鎧の名前	QUEST2 伝説の剣の名前
QUEST3 伝説の盾の名前	QUEST4 伝説の兜の名前

フリガナ _____

◆氏名 _____ ◆年齢 歳 _____

◆性別 男・女 ◆電話番号 _____

フリガナ _____

◆住所 _____

市・町・区 _____ 都・道・府・県 _____

村・群 _____

※ご記入いただいた個人情報は、抽選賞品の発送、及び個人を特定しない統計資料としてのみ使用いたします。



希望の賞品

Q1. 参加されていかがでしたか?
 とても楽しかった 楽しかった 普通
 あまり楽しくなかった 楽しくなかった

Q4. 次回もこのような企画があったら参加したいですか?
 参加したい 参加したくない わからない

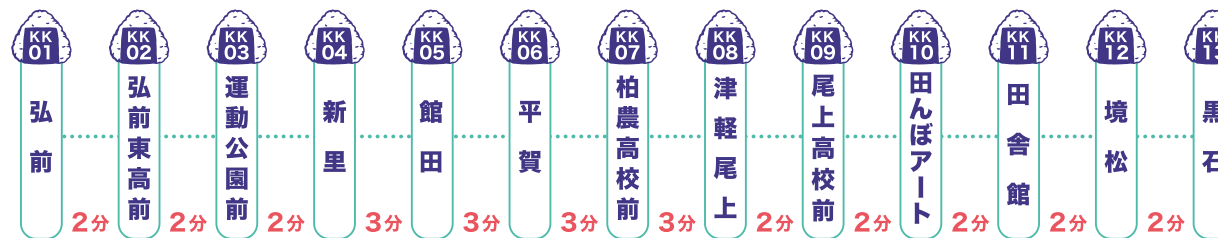
Q2. このイベントをどこで知りましたか?
 WEB検索 ポスター 参加キット
 弘南鉄道車内広告 SNS WEBニュース
 新聞・テレビ 友人・知人から
 その他 ()

Q5. ご自由に感想をご記入ください。

Q3. どなたと参加されましたか? また、何名で参加されましたか?
 ひとり 友人 家族や親戚 同僚
 恋人 その他 / _____ 参加人数 _____ 名

路線図

※電車の出発時刻を確認してから探索しましょう。



お得な1日乗車券 WANOPASS

探索の際は「WANOPASS」を提示すると協賛店でお得なサービスが受けられます。
<https://konantetsudo.jp/2021/03/24/wano-pass2021/>

大人券1,100円(中学生以上) / 小人券500円(小学生) ※小学生未満無料

- (内容) ●弘南線1日乗車券 ●鳴海醸造店 おちょこプレゼント券(大人券のみ) ●盛美園入場券 ●協賛店での割引等の特典あり
 ※休業日等に注意してください。
- (販売所) 【弘南線】弘前駅/平賀駅/黒石駅の窓口



ヒント提供所 & 報告所



ヒント提供所

- 1 弘南鉄道弘南線弘前駅
 - 2 弘南鉄道弘南線平賀駅
 - 3 弘南鉄道弘南線津軽尾上駅
 - 4 弘南鉄道弘南線黒石駅
 - 5 津軽こみせ駅 《住所》青森県黒石市中町5 《営業時間》9:00~17:00 定休日:元旦
 - 6 道の駅いなかだて 弥生の里 《住所》青森県南津軽郡田舎館村高橋八幡10 《営業時間》8:30~18:00 定休日:年末年始
- ※どのヒント提供所でも全てのクエストのヒントがあります。

報告所

- ★弘前市観光案内所 《住所》青森県弘前市表町1-1(JR弘前駅1階) 《受付時間》8:45~18:00 《定休日》なし
- ★平川市観光協会 《住所》青森県平川市猿賀石林9-4(平川市ふるさとセンター1階) 《受付時間》9:00~17:00 ※8/13(金)のみ12:00まで 《定休日》年末年始
- ★黒石観光案内所 《住所》青森県黒石市緑町1丁目187 《受付時間》9:00~17:00 《定休日》年末年始

参加のマナー



宝箱や手がかりのそばで大声を出さないでください。
 宝箱や手がかりのキーワードをメモしたらすぐに立ち去りましょう。
 宝箱の蓋は、次の人のために閉めましょう。
 答えや手がかりの内容をインターネット上に公開しないでください。

新型コロナウイルス感染症対策に伴うイベント参加の判断について

●体調が優れない、または発熱を含む風邪のような症状や体調不良の際は、参加をお控えください。健康と安全確保を最優先にお考えいただいた上で、参加のご判断をお願いいたします。●感染症の予防のため、イベント参加時のマスクの着用のほか、こまめな手洗い等ご協力をお願いいたします。

《注意事項》

- 電車で参加される方は、探索を開始する前に必ず次の電車の時刻を確認してください。
- イベント実施中の事故や怪我、器物破損、盗難などで発生した損害については、主催者は一切の責任を負いかねます。●本イベントの設置物は移動させたり、壊したりしない見えぬものではありません。また、設置物は次の場所にはありません。(立入禁止の場所/有料施設/水の中/土の中/雪の中/危険な場所)
- 暑い時期は熱中症対策や虫対策をするなど環境や天候に応じた準備をして宝探しにご参加ください。●夜間、台風や警報が出ているなどの荒天時、その他自身や他の方に危険が及ぶと判断されるような状況での探索は絶対に行なわないでください。●駅係員や乗務員は謎のヒントや答えを持っておりません。質問はご遠慮ください。ヒントが設置されている場所をご確認ください。また、株式会社BOUKEN WORKSでもヒントや謎の答えについてのお問い合わせにはお答えしかねます。●お車で参加の場合は、必ず施設指定の駐車場へ駐車して探索してください。
- 【!】本イベントは弘南鉄道利用促進企画です。車での参加も可能ですが、賞品の抽選に応募するためには、電車内の謎を解く必要があります。あらかじめご注意ください。また、他の人から教えてもらった答えで賞品の抽選に応募することはおやめください。



開催期間 2021 7/10(土) ▶ 11/7(日)
 開催場所 弘南鉄道弘南線沿線
 難易度 ★★☆☆☆
 探索可能時間 9:30 ▶ 17:00

主催: 弘南鉄道活性化支援協議会利用促進部会 問い合わせ: 弘前市都市整備部地域交通課内 TEL:0172-35-1124 (受付時間) 8:30 ~ 17:00 (平日)
 企画: ATREX 制作: 株式会社BOUKEN WORKS
 勇者コーナンのナゾトキクエスト 検索
<https://bouken-works.co.jp/event/konan/>

QUEST.1
クエスト①

伝説の鎧を探せ!

◆所要時間：5分

探索エリア なし 誰でも解けます

【お話】
早速、冒険にでかけよう!
と思ったら…なんと家の押し入れに伝説の鎧が入った宝箱が!

だけど、どうやら不思議な呪文がかかっていて開かないみたい。
どうやら謎を解いて、鎧の名前を唱えればいいらしいけど…

「よ〜!頑張って謎を解くぞ!」



伝説の鎧の名を唱えし者に、鎧を渡す。

A

メ	ガ	ン
ス	ポ	ツ
シ	ロ	マ

B コヒニルワ

C

ツ	マ	ア
リ	ー	ツ
ヨ	ロ	イ

LOUO

A+B+Cが答え。

《伝説の鎧の名前》



QUEST.2
クエスト②

伝説の剣を探せ!

◆所要時間：20分

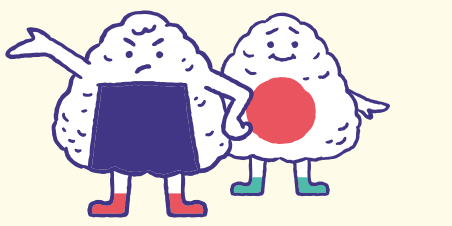
探索エリア 弘南鉄道弘南線 車両内

【お話】
なんと、伝説の剣は電車内に
あるというじゃないか!
早速電車に乗った僕の前には沢山のオニギリマンたちが現れた。

オニ①「縄置U縄置←縄置」
縄置U縄置

オニ②「縄置>縄置、蝸???口?」

オニギリマンたちは伝説の剣らしきものを持ってんだけど、
どうやら彼らの言葉を
解釈しないとわかんないぞ!
頑張って彼らが何を言っているか
突き止めよう!



先頭車両の一番前の扉近くの網棚を見て謎を解き、正しい剣の名を答えよ。正しい剣は1つだ。

<p>は 伝説の剣を持っていない。</p> <p>梅干し</p>	<p>伝説の剣は か が持っている。</p> <p>おかか</p>	<p>は 。</p> <p>明太子</p>
<p>は 伝説の剣を持っている。</p> <p>高菜</p>	<p>は 伝説の剣を持っていない。</p> <p>炒飯</p>	<p>伝説の剣は か が持っている。</p> <p>鮭</p>

※剣の名前は車両内のオニギリマンを見るとわかります。

《伝説の剣の名前》



QUEST.3
クエスト③

伝説の盾を探せ!

◆所要時間：1時間

探索エリア 津軽尾上

【お話】
伝説の盾を探しに津軽尾上駅にやって来たボク。
どうやら伝説の盾を見つけるには、この町のことをよく調べないとイケないようだ。

「え、公園に白鳥ボートがあるんだって!?足湯もあるの?」

ということで、ボクは、
ちょっと気分転換
してから冒険を
開始することにした!



! 電車で参加される方は、探索を開始する前に必ず次の電車の時刻を確認してください。



STEP.1

津軽尾上駅の駅舎の中にあるカラフルな絵画を見つけよ。見つけたら、下の問いに答えよ。

◆瓶の数… ◆ほうきの数…

◆鳥の数… ◆りんごの数…

空欄を埋めたらSTEP.2へ進め。

STEP.2

<input type="text"/> / 3	<input type="text"/> / 4	<input type="text"/> / 3	<input type="text"/> / 3

上の謎を解いたら、津軽尾上駅の外にある「平川市 尾上エリア まち歩き 観光案内」という看板の裏の地図を見よ。上の謎が示す答えを地図から探し、その場所の入口へ向かえ。入口の横に次の手がかりがある。
※車に十分気を付けて看板を確認してください。

STEP.4

Xの地に
あり。

《伝説の盾の名前》



QUEST.4
クエスト④

伝説の兜を探せ!

◆所要時間：1時間

探索エリア 黒石

【お話】
先月、勇者になったばかりのまだ新米のボクなんかが見つけられるかなあ…。伝説の兜は、どうやらこの町のつゆやきそばで有名な黒石にあるみたい。

この旅では歴史だけじゃなくげんちのごはんも、調査したいと思ってるんだ。例えば、つゆやきそばだ。早速これを食べたなら出発だ! 来月には伝説の勇者だぞ!



! 電車で参加される方は、探索を開始する前に必ず次の電車の時刻を確認してください。



STEP.1

黒石駅の駅舎の中にある「黒石つゆやきそば」の看板を探せ。見つけたら、下の問いにひらがなで答えよ。

◆黒石つゆやきそばが生まれた店の名前

◆黒石つゆやきそばが生まれた頃の呼び名

◆現在はそばつゆの代わりにあるものスプーが使われていることがある。そのあるものとは?

◆全部食べれば…?

空欄を埋めたらSTEP.2へ進め。

STEP.3

STEP.1の④～⑥を使い、青の空欄を埋めて読め。
地図の の地で、
の前で、4人の偉人を探せ。
彼らの主な作品を見て、タイトルにあるものを下の絵から4つ探しXをつけよ。

手がかり2

STEP.2

STEP.1の①～③を使い、青の空欄を埋めて読め。
地図の の地に行き、Xの場所で地上絵を探せ。そして、正しい位置関係をメモしろ。

手がかり1

A	B	
C		
D	E	

空欄を埋めたらSTEP.3へ進め。

STEP.4

SからGまで、以下のルールに従って最短距離で進め。

S	星	中	後	の
お		の	鳥	二
話	文	フ		め
の		い	貫	め
よ	月	の		け
間	る	読		め
				G

Sを1マス目としたときに、通った道の偶数のマス読め。

《伝説の兜の名前》

